



Rx – das erste Femtolaser-Instrument für die Kapsulotomie

Für Premium-IOLs das Beste.

Entwickelt nach dem frugalen Prinzip

Dieser frugale Ansatz bedeutet, die Ressourcen so einzusetzen, dass ein genau definiertes Ziel bestmöglich erreicht wird.

Auf der Grundlage dieses Konzeptes entwickelte Helix Surgical den Rx mit dem klaren Fokus ausschließlich auf einen der kritischsten Schritte der Kataraktchirurgie, nämlich der Öffnung der Linsenkapsel (Kapsulotomie).



Rx – das erste handgeführte und batteriebetriebene Femtosekundenlaser-Instrument

Ergonomisches Instrument

Rx ist ein handgeführtes Instrument, das dem Chirurgen die volle Kontrolle während des Eingriffs ermöglicht.

Es bietet:

- Ein ergonomisches, leichtes Handstück
- Eine angenehme Anwendung für den Patienten¹
- Freie Positionierung der anterioren Kapsulotomie durch den Chirurgen

Integriert in den Arbeitsablauf

Dank seines geringen Platzbedarfs lässt sich der Rx-Femtosekundenlaser in den Arbeitsablauf des Chirurgen integrieren:

- 30 Sekunden:
Effizient wie eine manuelle Kapsulorhexis, effektiv wie ein Femtolaser
- Kann in nicht-steriler Umgebung verwendet werden
- Kompaktes Design:
50 x 50 x 110 cm (B x T x H)
- Auf Rädern voll mobil (55 kg)
- Batteriebetrieben:
Bis zu 40 Anwendungen mit einer einzigen Ladung

Einfach zu bedienen

Rx führt die Kapsulotomie mit einem sterilen Einweg-Patienten-Interface durch:

- Kein Ansaugen nötig
- Benutzerfreundlich
- Kosteneffizient

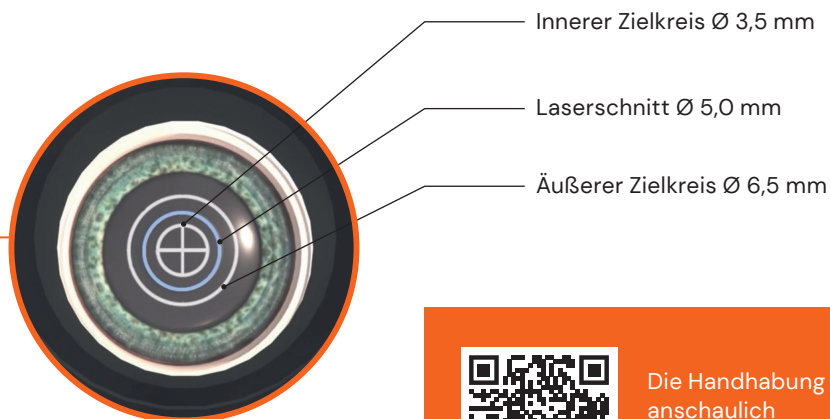
¹ Assessment of a handheld femtosecond laser instrument to perform anterior capsulotomy during cataract surgery. F. Lignereux (Institut Ophtalmologique Sourdille Atlantique Nantes), F. Deloison (ILASIS Laser), F. Salin (ILASIS Laser), P. Deslandes (ILASIS Laser), B. Jouannaud (ILASIS Laser), D. Touboul (CHU Bordeaux).

Runde, zentrierte und vorhersagbare Kapsulotomie

Die Femtosekundenlaser-Technologie in Kombination mit einem ergonomischen Handstück ermöglicht dem Chirurgen eine runde, zentrierte und vorhersagbare Kapsulotomie.

Rund und zentriert: Zwei Zielkreise in der Optik des Rx erlauben die genaue Positionierung des Laserschusses.

Vorhersagbar: Der Rx führt eine reproduzierbare, 5,0 mm große Kapsulotomie durch.

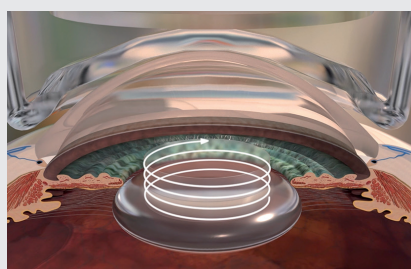


Die Handhabung anschaulich in einem Video erklärt

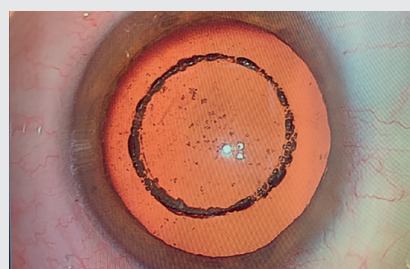
Schnelles Verfahren

Rx führt die anteriore Kapsulotomie mit einem Helix-förmigen Laserschnitt durch:

- Dauer des Laserschritts: 4 s
- Kapselsackschnitt: 20 ms



Helix-förmiger Laserschnitt



Ergebnis: Ø 5,0 mm Kapsulotomie

Technische Daten

Systemparameter	
Lasertyp:	Femtolasers (100 % faseroptischer Laser)
Laserquelle:	Diodengepumpter Faserlaser
Zentrale Wellenlänge des Lasers:	1.030 nm +/-1 nm
Laserpulsdauer:	~1k fs
Eingangsspannung und maximale Leistung:	Geräteschutzklasse II; 100–240 VAC, 50–60 Hz, <3A

Maße und Gewicht	
Höhe Konsole:	1.100 mm
Grundfläche Konsole:	490 mm x 500 mm
Gewicht Konsole:	55 kg
Kabellänge zwischen Konsole und Handstück:	2 m
Maße Handstück:	180 mm x 175 mm x 394 mm (B x T x H)
Gewicht Handstück:	1,2 kg

Lesen Sie vor der Verwendung des Ilasis-Medizinprodukts die Kennzeichnung und Anweisungen. Der Umgang mit diesen Produkten muss von geschultem und qualifiziertem Personal erfolgen, das vor der Verwendung die Gebrauchsanweisung gelesen hat.

Vertrieb durch:

Polytech Domilens GmbH
 Arheilger Weg 6
 64380 Roßdorf, Deutschland
 T +49 6154 69990
 info@polytech-domilens.de
 www.polytech-domilens.de



Hersteller:

Ilasis Laser
 8 rue Adrienne Bolland
 33600 Pessac, Frankreich

CE 39493

