



IMAGERIE **ULTRA PUISSANTE** & **INTELLIGENTE**



LUMIBIRD[®]
MEDICAL

Plateforme de diagnostic
Sécheresse oculaire | Pathologies de surface oculaire

VOTRE PLATEFORME

ULTRA

PRÉCISE

Caméra HD auto focus et un module optique unique contenant une lentille liquide pour des examens rapides et précis avec une qualité d'image inégalée

TACTILE

Large écran HD tactile et joystick pour simplifier la prise d'examen

PUISSANTE

- Carte GPU et ordinateur très puissants
- Capacité élevée de traitement des données et de stockage
- Algorithmes en IA ultra performants
- Rapidité des analyses



POLYVALENTE

- Plusieurs sources de lumière (blanche, infrarouge, bleue), filtre jaune et plusieurs cônes pour réaliser différents examens de la surface oculaire
- Examens automatisés pour qualifier et quantifier la sécheresse oculaire
- Facilement délégable



ERGONOMIQUE

- Mentonnière rotative s'adaptant à toutes les formes de visage
- Cônes optimisés pour limiter les reflets et les ombres sur la zone examinée
- Retourne paupière avec transillumination pour une meibographie de qualité
- Intensité de lumière confortable pour le patient
- Adaptateur mentonnière pour enfant



INTUITIVE

- Protocoles d'examens personnalisables
- Déroulé rapide des examens
- Analyse automatisée et précise
- Rapport des résultats en un clic



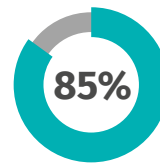
CONNECTÉE

DICOM
Ports HDMI, Ethernet, USB
Wifi, Bluetooth
Support technique à distance

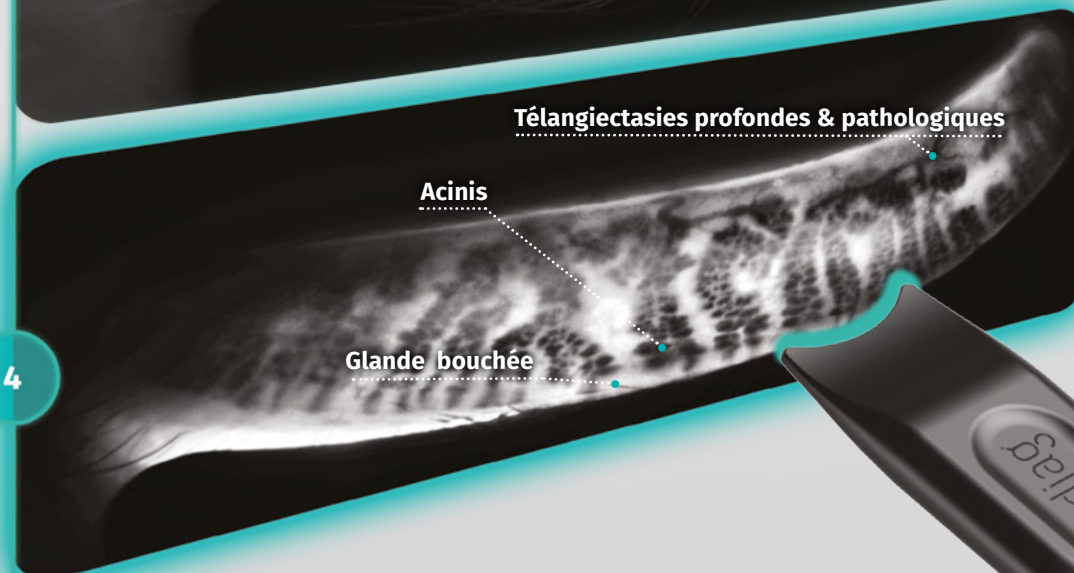
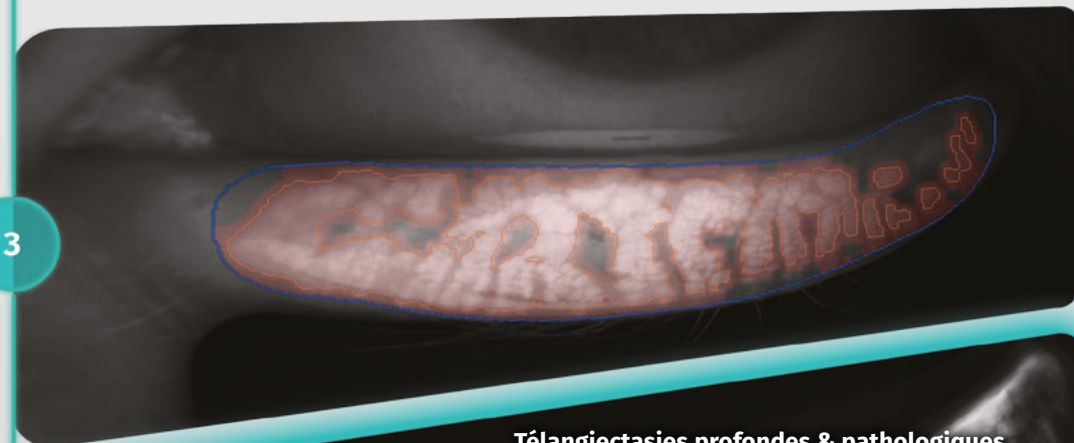
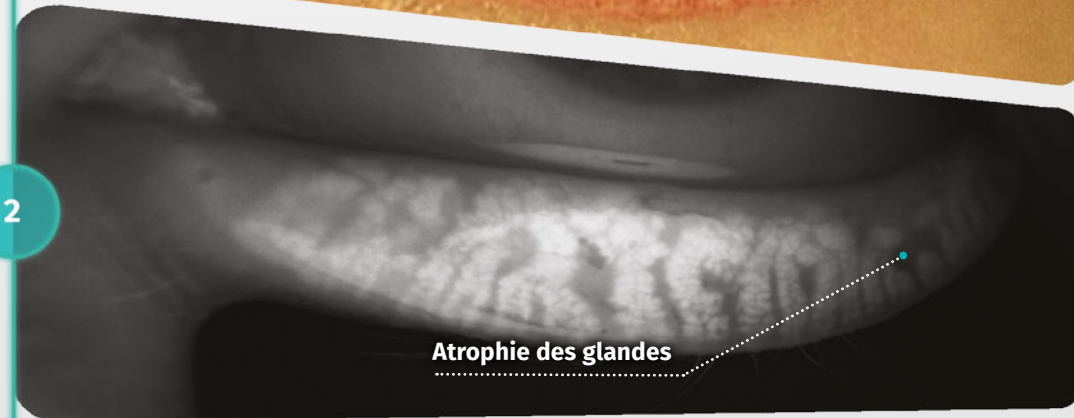
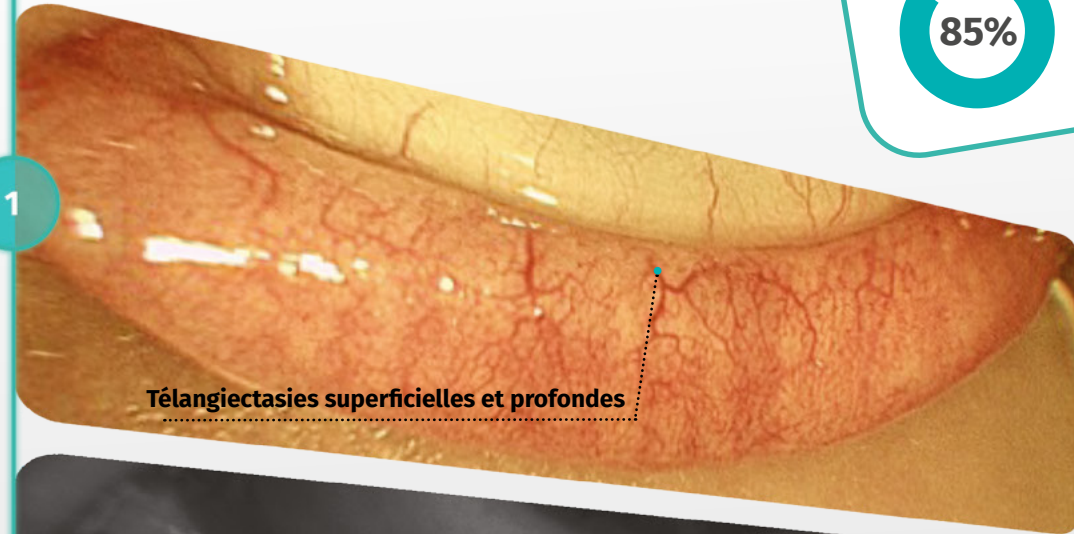


MEIBOGRAPHIE

DYSFONCTIONNEMENT
DES GLANDES DE MEIBOMIUS :



des cas de
**sécheresse
oculaire**



DIAGNOSTIC AIDÉ PAR L'INTELLIGENCE ARTIFICIELLE INTÉGRANT DES ALGORITHMES FIABLES, BASÉS SUR DES MILLIONS D'IMAGES ET VALIDÉS CLINIQUEMENT PAR DES EXPERTS

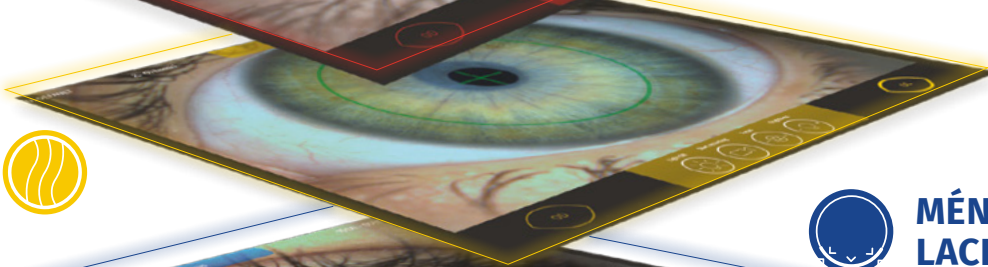


CLIGNEMENTS

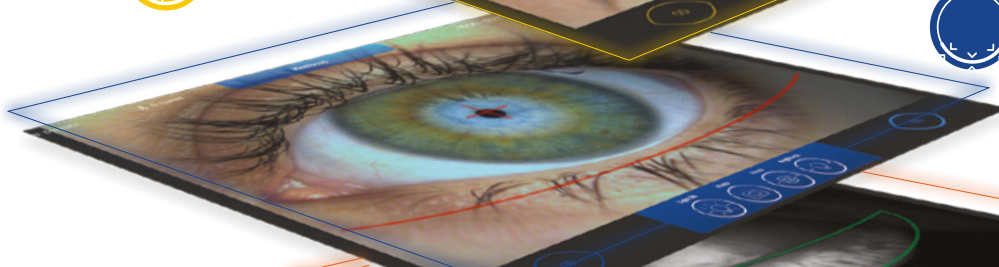
STABILITÉ
LACRYMALE



COUCHE LIPIDIQUE



MÉNISQUE
LACRYMAL



MEIBOGRAPHIE
STANDARD ET
TRANSILLUMINATION

+

PLUS D'EXAMENS

Examens en couleurs et en fluorescéine, questionnaires de triage et de symptômes (DEQ-5, OSDI®, SPEED™), échelles de classification (Efron, Oxford, Guillon)



DIAGNOSTIC COMPLET
EN PRÉ ET POST
TRAITEMENT I.P.L.

CONFIGURATION À LA CARTE

1 CONFIGURATION STANDARD



2 CONFIGURATION AVEC ÉCRAN SECONDAIRE POUR VISUALISATION PATIENT ET AVEC TABLE D'EXAMEN DÉDIÉE

ET

50 cm

50 cm

3 CONFIGURATION AVEC TABLE D'EXAMEN DÉDIÉE



50 cm

81 cm

73 cm

SPÉCIFICATIONS TECHNIQUES

Type	Plateforme d'imagerie optique pour le diagnostic de la surface oculaire
Résolution de l'image	Jusqu'à 3088 x 2076 px
Mode d'acquisition	Photo ou vidéo
Sources de lumière	LED blanche, LED bleue, LED infrarouge
Filtre jaune	Oui
Focus	Automatique ou manuel
Examens	Stabilité lacrymale, Clignements, Couche lipidique, Ménisque lacrymal, Meibographie standard et Meibographie en transillumination, Fluo stabilité, Générique
Questionnaires	Triage (TFOS-DEWS II™), symptômes (OSDI®, SPEED™, DEQ-5)
Échelles de classification	Efron, Oxford, Guillon, Pult
DICOM	Importation liste patient
Connexion	4 ports USB, 1 port Ethernet, 1 port HDMI, Wifi, Bluetooth
Écran	Écran couleur tactile 15"
Ordinateur	Disque dur SSD 1 To, Windows® 10 Enterprise
Retourne paupière	Meibographie standard et Meibographie en transillumination
Température	15-30°C
Alimentation électrique	110/230 VAC, 50/60 Hz, 500 VA
Dimensions	Configuration standard : 500 mm (L) x 500 mm (H) x 500 mm (P) Configuration avec écran secondaire : 600 mm (L) x 500 mm (H) x 500 mm (P)
Poids	15 kg
Accessoires optionnels	Écran secondaire pour visualisation patient (10.1"), table d'examen avec tiroir pour clavier

Spécifications sujettes à modifications sans préavis. Photos non contractuelles.
© 2024 - C.Diag® est une marque déposée de Quantel Medical et Lumibird Medical.
Tous droits réservés.

En savoir plus sur les produits de la gamme SÉCHERESSE OCULAIRE



Fabricant
Quantel Medical
1, rue du Bois Joli - CS40015
63808 Cournon d'Auvergne - FRANCE
Tél. : +33 (0)4 73 745 745
Email : contact@quantelmedical.fr
ISO 13485 : 2016

Siège social
Lumibird Medical
1, rue du Bois Joli - CS40015
63808 Cournon d'Auvergne - FRANCE
Tél. : +33 (0)4 73 745 745



0459

La plateforme de diagnostic C.Diag® est un dispositif médical de classe IIa, conçu par Quantel Medical, groupe Lumibird Medical, et dont l'évaluation de conformité a été réalisée par l'organisme LNE/G-MED «CE 0459».
Il est destiné aux professionnels de santé dans le cadre du diagnostic oculaire.
Date de réalisation : Janvier 2024

QUANTEL MEDICAL
Une marque du groupe



LUMIBIRD
MEDICAL

www.lumibirdmedical.com